



BIWAKO HANAKAIDO



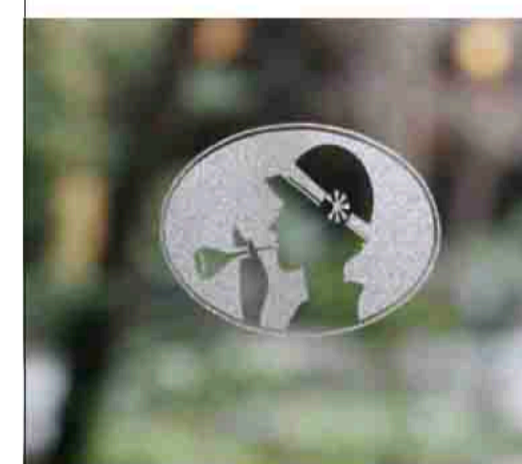
ロビー



カフェ「花小町」



和宴会場「近江の華」



食事処「花味座」



街道料亭「花遊膳」

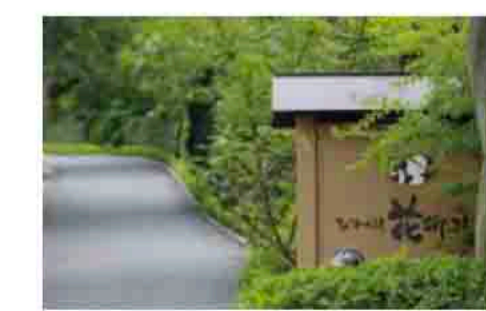


- JR京都駅よりJR湖西線「おごと温泉駅」まで約20分  
京阪山科駅より京阪石山坂本線「坂本比叡山口駅」まで約30分  
※JR「おごと温泉駅」・JR「比叡山坂本駅」より無料送迎有り[要予約]
- 名神高速京都東I.C.より西大津バイパス経由、  
仰木雄琴I.C.まで約15分、北雄琴交差点右折5分

〒520-0101 滋賀県大津市雄琴1丁目1-3  
TEL:077-578-1075 FAX:077-578-1011

ご予約・お問い合わせ(受付 9:00~20:00)

0120-051041



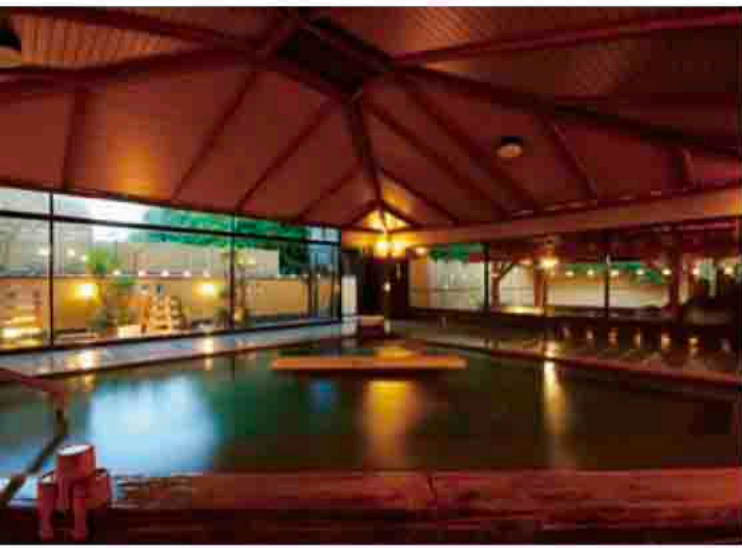
<https://www.hanakaido.co.jp>

1200年の歴史、由緒正しき  
いで湯あふれる湖国の秘湯

比叡山延暦寺の開祖最澄(伝教大師)が  
開湯したおごと温泉。

ph値9.0の高いアルカリ性泉質で  
滑らかな肌に。

ばんからの湯	はいからの湯
こもれびの湯	ひだまりの湯



びわ湖を望む、心安らぐ寛ぎの客室

5階プレミアムフロア  
温泉露天風呂付特別室

5階プレミアムフロア  
温泉露天風呂付和洋室

一般客室  
露天風呂付和洋室

一般客室  
ユニバーサルツイン



5階プレミアムフロア  
温泉露天風呂付洋室  
(中川木工芸コンセプトルーム)

心ときほぐ

この土地でしか味わえない贅沢  
豊かな水と肥沃な大地が育てた「近江牛」、  
琵琶湖から取れる「湖魚」、  
地場の希少な「伝統野菜」。  
近江の旬のおいしさを存分にお楽しみください。



新しい時代の萌芽を思わせる  
古さと新しさが融合した空間で  
ゆるやかな時間の流れを  
お楽しみください。



くつろぎ時間